

## CAJAS

**BANCAJA**

Presidente: José Luis Olivas Martínez  
 Director General: Aurelio Izquierdo  
 Dirección: Pintor Sorolla, 8. 46002 Valencia  
 Tfno: 96 387 5500  
 Fax: 96 387 5876  
 www.bancaja.es

**BBK**

Presidente: Xabier de Irala Estévez  
 Director General: Ignacio Sánchez-Asiain  
 Dirección: Gran Vía, 30-32. Bilbao 48009  
 Tfno: 94 401 7000  
 Fax: 94 401 7800  
 www.bbk.es

**CAIXA CATALUNYA**

Presidente: Narcís Serra  
 Director General: Adolf Todó  
 Dtor General Adjunto: Jaume Masana  
 Dirección: Plaza Antoni Maura, 6. 08003 Barcelona  
 Tfno: 93 484 5000  
 Fax: 93 484 5141  
 Mail: liniatotal@caixacatalunya.es  
 www.caixa catalunya.es

**CAIXA GALICIA**

Director General: José Luis Méndez  
 Dirección Gral Adjunta: Juan Darena, Francisco Javier García de Paredes, José Ignacio Navas, Francisco José Zamorano, Ramón Seoane  
 Dirección: Rúa Nueva, 30. 15003 La Coruña  
 Tfno: 98 118 7000  
 Fax: 98 122 3562  
 www.caixagalicia.es

**CAIXA PENEDÉS**

Director General: Ricard Pagés Font  
 Directores Generales Adjuntos: Joan Caellas y Manuel Troyano Molina  
 Dirección: Rambla Nostra Senyora, 2-4. Vilafranca del Penedés 08720 Barcelona  
 Tfno: 93 891 6500  
 Fax: 93 891 6696  
 www.caixapenedes.com

**CAIXA SABADELL**

Presidente: Salvador Soley i Junoy  
 Director General: Jordi Mestre  
 Dirección: Gracia, 17. Sabadell 8201 Bar-

celona  
 Tfno: 93 728 6700  
 Fax: 93 727 0899  
 www.caixasabadell.es

**CAIXA TARRAGONA**

Presidente: Gabriel Ferraté  
 Director General: Rafael Jené  
 Director General Adjunto: Miguel Ángel Moral Graci  
 Dirección: Pza Imperial Tàrraco, 6. Tarragona 43005  
 Tfno: 902 244 442  
 Fax: 97 729 9250  
 Mail: liniapreferent@caixatarragona.es  
 www.caixatarragona.com

**CAIXANOVA**

Presidente: Julio Fernández Gayoso  
 Director General: José Luis Pego  
 Dirección: Av. García Barbón, 1. Vigo 36201 Pontevedra  
 Tfno: 98 682 8200  
 Fax: 98 682 8238  
 www.caixanova.es

**CAJASTUR**

Presidente: Manuel Menéndez  
 Director General: Felipe Fernández  
 Dirección: Plaza de la Escandalera, 2. Oviedo 33003  
 Tfno: 902 105 005  
 Fax: 98 510 2659  
 Mail: correo@cajastur.es  
 www.cajastur.es

**CAJASOL**

Presidente: Antonio Pulido  
 Director General: Luis Navarrete Mora  
 Dirección: Plaza de San Francisco, 1. 41004 Sevilla  
 Tfno: 95 459 7100  
 Mail: atencionalcliente@cajasol.es  
 www.cajasol.es

**CAJASUR**

Presidente: Santiago Gómez Sierra  
 Director General: Antonio Barral  
 Dirección: Ronda de los Tejares, 18-24. 14001 Córdoba  
 Tfno: 95 721 4242  
 Fax: 95 721 4320  
 Mail: info@cajasur.es  
 www.cajasur.es

**CAJA CANARIAS**

Presidente: Álvaro Arvelo Hernández  
 Director General:

David Coba  
 Dirección: Pza Patriotismo, Sta. Cruz de Tenerife 38002  
 Tfno: 92 247 1000  
 Fax: 92 247 1105  
 www.cajacanarias.es

**CAJA DE AHORROS DEL MEDITERRÁNEO**

Presidente: Vicente Sala Belló  
 Director General: Roberto López  
 Dirección: Óscar Esplá, 37. 3001 Alicante  
 Tfno: 96 590 5000  
 Mail: cam@cam.es  
 www.cam.es

**CAJA CASTILLA LA MANCHA**

Gestión: Banco de España  
 Dirección: Parque San Julián, 20. 16002 Cuenca  
 Tfno: 96 917 7300  
 Fax: 96 922 9834  
 www.ccm.es

**CAJA DUERO**

Presidente: Julio Feroso García  
 Director General: Lucas Hernández  
 Dirección: Plaza de los Bandos 15-17. 37002 Salamanca  
 Tfno: 92 327 9300  
 Fax: 92 327 0680  
 www.cajaduero.es

**CAJA ESPAÑA**

Presidente: Santos Llamas Llamas  
 Director General: José Ignacio Lagartos  
 Director General Adjunto: Francisco Javier Ajenjo  
 Dirección: Pza. San Marcelo, 5. Edif. Botines de Gaudi. 24002 León  
 Tfno: 902 365 024  
 www.cajaespana.es

**CAJA GRANADA**

Presidente: Antonio-Claret  
 Director General: Ramón Martín  
 Dirección: Av. Fernando de los Ríos, 6. 18006 Granada  
 Tfno: 95 824 4500  
 Fax: 95 824 4564  
 www.cajagranada.es

**CAJA MADRID**

Presidente: Miguel Blesa de la Parra  
 Director Gral de Negocio: Matías Amat  
 Dtora Obra Social: Carmen Contreras  
 Dirección: Pz. Celenque 2. 28013 Madrid  
 Tfno: 902 246 810  
 www.cajamadrid.es

**CAJA MURCIA**

Director General: Carlos Egea Krauel  
 Dirección: Gran Vía, 23. Murcia 30005  
 Tfno: 96 836 1600  
 Fax: 96 824 2214  
 www.cajamurcia.es

**CAJA NAVARRA**

Presidente: Miguel Sanz  
 Director General: Enrique Goñi  
 Dción Gral Adjunta: Juan Odériz, Cristina Mendía, Carlos Ayesa, Joaquín Arbeloa, Francisco Lana, Ducay Azparren  
 Dirección: Avda. Carlos III, 8. Pamplona 31002 Navarra  
 Tfno: 94 822 2333  
 www.cajanavarra.es

**IBERCAJA**

Presidente: Amado Franco Lahoz  
 Director General: José Luis Aguirre  
 Dirección: Plaza Basilio Paraíso, 2. 05008 Zaragoza  
 Tfno: 97 676 7676  
 Fax: 97 621 6637  
 Mail: ibercaja@ibercaja.es  
 www.ibercaja.es

**KUTXA GUIPUZKOA**

Presidente: Xabier Iturbe Otaegi  
 Dirección General: Fernando Martínez-Jorcano, Carlos Tamayo Salaberría  
 Dirección: Garibai, 15. San Sebastián 20004  
 Tfno: 94 300 1000  
 Fax: 94 342 4417  
 www.kutxa.net

**LA CAIXA**

Presidente: Isidro Fainé Casas  
 Director General: Juan María Nin  
 Dirección: Avda. Diagonal, 621-629. 08028 Barcelona  
 Tfno: 93 404 6000  
 Fax: 93 339 5703  
 Mail: info@lacaixa.es  
 www.lacaixa.es

**UNICAJA**

Presidente: Braulio Medel Cámara  
 Director General: Miguel Ángel Cabello  
 Dirección: Avda. de Andalucía, 10-12. 29007 Málaga  
 Tfno: 95 213 8000  
 Fax: 95 213 8081  
 Mail: buzonunicaja@unicaja.es  
 www.unicaja.es

## CAZATALENTOS

**ACCETIS INTERNATIONAL**

Director General: Samuel Pimental  
 Dirección: Hermosilla, 30, 4º y 6º pl. Madrid 28001  
 Tfno: 91 781 5250  
 Fax: 91 781 5251  
 Mail: contactsp@accetis.com  
 www.accetis.com  
 Dirección: Avda. Diagonal, 640, 6º. Barcelona 08017  
 Tfno: 93 228 7800  
 Fax: 93 228 7899

**ADECCO PROFESIONAL**

Director General: Francisco Huertas  
 Dirección: Goya 29. Madrid  
 Tfno: 902 302 030  
 Fax: 91 432 5770  
 Mail: adecco.profesional@adecco.com  
 www.adecco.es

**ADUNAS IBERIA SEARCH**

Socia Directora: María Guardans  
 Dirección: Rambla de Cataluña, 88 2º, 2a. Barcelona 08008  
 Tfno: 93 487 4301  
 Fax: 93 487 0854  
 Mail: research@adunas.com  
 Dirección: Gran Vía, 6, 4º. Madrid 28013  
 Tfno: 91 524 7400  
 Fax: 91 524 7499  
 Mail: info@adunas.com  
 www.adunas.com

**ALARCÓN & ESPINOSA**

Socias: Carmen Alarcón y Evelin Oriz  
 Dirección: Velázquez, 55. Madrid 28001  
 Tfno: 91 781 9320  
 Fax: 91 781 9323  
 Mail: searchonline@alarconespinosa.com  
 www.alarconespinosa.com

**ANTAL INTERNATIONAL**

Director del Grupo: Anthony Goodwin  
 Dirección: Pza. Colón, 2. Madrid 28046  
 Tfno: 91 781 5210  
 Mail: spain@antal.com  
 www.antal.com

**BPM EXECUTIVE SEARCH**

Socios Directores: Florentino García de La Noceda y Mena Benatar

Dirección: Caracas, 23, 1ª. Madrid 28010  
 Tfno: 91 319 0305  
 Fax: 91 319 8348  
 Mail: bpm@bpmes.es  
 www.bpmes.es

**BAO & PARTNERS**

Presidente: Ignacio Bao  
 Vicepresidente: Manuel Carreras  
 Managing Director: Alfonso Revuelta, Fernando Yarto y Adolfo Aragonés  
 Dirección: Serrano 76, 3º. Madrid 28006  
 Tfno: 91 781 5210  
 Fax: 91 781 5219  
 www.baopartners.com

**BOYDEN INTERNACIONAL SEARCH CONSULTANTS**

Socios: Alfredo Canal, Miguel Ángel Zuñil, Jean-François Berenguer, Juan López-Trigo, José Enrique Sánchez, Carlos Ochoa y Fernando Torras  
 Dirección: Paseo de la Castellana 12, 2º dcha. Madrid 28046  
 Tfno: 91 577 0697  
 Fax: 91 577 2837  
 www.boyden.com

**BRAIN CONSULTORES**

Presidente: Julio López-Amo  
 Dirección: Serrano, 85. Madrid 28006  
 Tfno: 91 782 3600  
 Mail: brain@brain.es  
 www.brain.es

**DEXTER ASSOCIATES**

Socio Consejero Delegado: Ramón Porteiro, John Iglesias  
 Dirección: Jorge Juan, 9. Madrid 28001  
 Tfno: 91 426 2019  
 Fax: 91 577 3343  
 www.dexter.es

**EGON ZEHNDER**

Consultor/Office Manager: Pablo Sagnier  
 Dirección: Antonio Maura, 8, 2ª. Madrid 28014  
 Tfno: 91 521 4115  
 Fax: 91 521 2163  
 Mail: ezimadrid@egonzehnder.com

**GRUPO MICHAEL PAGE INTERNATIONAL**

Director General: Jo-

sé Ramón Colomina, Miguel Portillo  
 Dirección: Paseo de la Castellana, 28. Madrid 28046  
 Tfno: 91 131 8100  
 Fax: 91 359 4515  
 Mail: madrid@michaelpage.es  
 www.michaelpage.es

**HAY SELECCIÓN**

Consejera Delegada: Sonia Pedreira de Pinho  
 Dirección: Ayala, 27. Madrid 28001  
 Tfno: 91 435 1528  
 Fax: 91 426 4601  
 Mail: hayseleccion@hayseleccion.es  
 www.hayseleccion.com

**HEIDRICK & STRUGGLES**

Socio Director: Stefano Salvatore  
 Dirección: Av. Diagonal, 640, 1ª planta. Barcelona 08017  
 Tfno: 93 225 7300  
 Fax: 93 225 7301  
 www.heidrick.com

**HUDSON**

Consejera Delegada: Montserrat Luquero  
 Dirección: Serrano, 24. Madrid 28006  
 Tfno: 91 787 9300  
 Fax: 91 575 5273  
 es.hudson.com

**IHR**

Director General: Bernard de Metz  
 Dirección: Pza Colón, 2. Torre 2. Pl. 17 y 18. Madrid 28046  
 Tfno: 91 310 1418  
 Mail: executive@ihrconsultancy.co.uk  
 www.ihrconsultancy.com

**IBERIAN EXECUTIVE SEARCH & SELECTION**

Socia Directora: Gloria Fernández  
 Dirección: La Basílica, 17, 7º. Madrid 28020  
 Tfno: 91 702 0790  
 Fax: 91 702 0791  
 Mail: iberian@iberian-es.com  
 www.iberian-es.com

**KONSAC**

Presidente: Juan José Planes  
 Dirección: Paseo de Gracia, 116 bis. Barcelona 08008  
 Tfno: 93 292 2300  
 Mail: konsac@konsac.com  
 www.konsac.com

**KORN/FERRY**

Socio Director General: Carlos Alemany  
 Dirección: Alcalá, 44, 2º B. Madrid 28014  
 Tfno: 91 701 4380  
 Dirección: Av. Diagonal 484. Barcelona  
 www.kornferry.com

**LEADERS TRUST INTERNATIONAL**

Socia Directora: Sara Bieger  
 Dirección: Ortega y Gasset, 19, 1º. Madrid 28006  
 Tfno: 91 781 9900  
 Fax: 91 781 9901  
 Mail: info@ltrust.ws  
 www.leaderstrust.com

**LEADMANS**

Socio Director: Roberto Haig  
 Dirección: Carrera San Jerónimo, 15 - 2ª. Madrid 28014  
 Tfno: 91 454 7287  
 Fax: 91 454 7071  
 Mail: madrid@leadmans.com  
 www.leadmans.com  
 Dirección: Pau Claris, 94, 2ª. Barcelona  
 Tfno: 93 317 3833  
 Fax: 93 301 6161  
 Mail: barcelona@leadmans.com

**LEGORBURU & ASOCIADOS**

Presidente: Eduardo Rodríguez Legorburu  
 Dirección: Glorieta Rubén Darío, 3 - 3ª. 28010 Madrid  
 Tfno: 91 436 3030  
 Fax: 91 575 9973  
 www.legorburu asociados.com

**MC ASOCIADOS EXECUTIVE SEARCH**

Presidenta: Consuelo Castilla  
 Dirección: Muntaner, 479. Barcelona 08021  
 Tfno: 93 434 2310  
 Fax: 93 212 2722  
 www.grupomc asociados.com

**MCR**

Socio Director: Luis Álvarez  
 Dirección: Av. Filipinas, 1B, 7ª. Madrid 28003  
 Tfno: 91 535 9820  
 Fax: 91 535 9822  
 www.mcrinternational.com

## CAZATALENTOS

**MANPOWER PROFESSIONAL**  
Consejera Delegada: Carmen Mur  
Director General: Raúl Grijalba  
Directora: Dolores Poblet  
Dirección: Pza. Colón, 2, Torre I, 5º A. Madrid 28046  
Tfno: 91 319 3434  
Fax: 91 308 0330  
www.manpowerprofessional.es

**MASTER CONSULTING**  
Director General: Santiago Tarín  
Socia Directora: Paula Salcedo  
Dirección: Juan de Mena, 10, 1º dcha. Madrid 28014  
Tfno: 91 522 8310  
Fax: 91 532 0758  
Mail: mastermad@masterconsulting.es  
www.masterconsulting.es

**NEUMANN INTERNATIONAL**  
Managing Director: Alfredo Brisac  
Dirección: Jorge Juan, 15. Madrid 28001  
Tfno: 91 436 3590  
Fax: 91 576 7101  
www.neumanninter.com

**NORMAN BROADBENT**  
Presidenta: Krista Walochik  
Dirección: Padilla, 1. Madrid 28006  
Tfno: 91 575 1200  
Fax: 91 575 2448  
www.normanbroadbent.es

**PARANGON PARTNERS**  
Socio Director: Luis de Ugarte  
Dirección: Montalbán, 5 - 2º Izda. Madrid 28014  
Tfno: 91 789 8600  
Fax: 91 576 3412  
www.parangonpartners.com

**RANDSTAD SEARCH & SELECTION**  
Directora General: Mª Angeles Tejada  
Dirección: Ayala, 27. Madrid 28001  
Tfno: 91 426 0180  
Fax: 91 557 0078  
www.randstad.es

**RAY & BERNDTSON**  
Presidente: José Medina  
Dirección: Almagro,

36. Madrid 28010  
Tfno: 91 209 1100  
Fax: 91 319 2490  
Dirección: Avda. Diagonal, 418. Barcelona 08037  
Tfno: 93 414 1762  
Fax: 91 319 2490  
www.rayberndston.es

**ROBERT ALLEN-HORTON**  
Director General: Miguel de Gomis  
Dirección: Alcalá 59, 1º. Madrid 28014  
Tfno: 91 431 1184  
Fax: 91 426 4215  
Mail: infomad@rahorton.com  
www.rahorton.com

**RUSSELL REYNOLDS**  
Socios: Pedro Goenaga, Javier Anitua, Ramón Gómez de Olea, José Manuel López, Diego Esteban, Juncal Garrido  
Dirección: Calle Miguel Ángel, 11,7º. Madrid 28010  
Tfno: 91 319 7100  
Fax: 91 310 4470  
www.russellreynolds.com

**SEELIGER & CONDE**  
Socios en Madrid: María García, Carla Arimont, Abel Gilbert, Eugenio Hernández, José Ignacio Leyún, José Loring, Pedro Riera, Gregorio Villalabeitia.  
Dirección: Velázquez, 18. Madrid 28001  
Socios Barcelona: Luis Conde, Eduardo Conde, Sixte Cambra, José Gual, Carlos Iniesta, José Luis Marcó  
Tfno: 91 577 9977  
Fax: 91 577 4124  
www.syc.es

**STATUS EMA PARTNERS**  
Socios Consultores: Francisco Boada, David Fillat, Javier Guillen, Alberto Miranda  
Dirección: Muntaner 450, 5º-1º. Barcelona 08006  
Tfno: 93 201 6942  
Fax: 93 201 3183  
Mail: info@status.es  
www.ema-partners.com

**ZAVALAGORTARI**  
Socios: Aintzane Aroca, Fran García, Alejandro Gortari, Magda Male, Lorenzo Zavala  
Dirección: Velázquez 126, 3º. Madrid 28006  
Tfno: 91 411 8122  
www.zavalagortari.com

La actividad de 'Headhunting' no es ajena a la situación del entorno económico. La situación del mercado laboral retrae la contratación de directivos pero las nuevas ideas y orientaciones resultan, al tiempo, esenciales en los momentos críticos

## El reto de encontrar a los mejores directivos

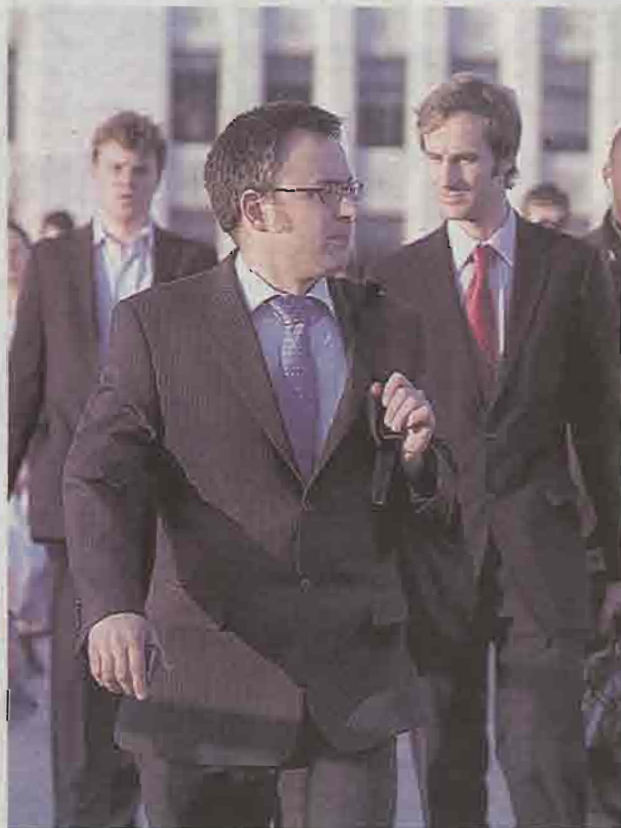


José Ignacio Leyún

La actividad de la búsqueda de directivos —más conocida como *Headhunting*— no es una excepción en los tiempos que corren y lógicamente está notando las difíciles y cambiantes circunstancias económicas. Sinceramente, no creo que debamos analizar si estamos sufriendo más o menos que otras actividades profesionales porque nos llevaría a un análisis estéril que restaría mucho tiempo, ilusión y ganas, y sobre todo que nos haría mirar hacia el presente y el pasado en vez de hacerlo hacia donde está el reto: el futuro.

En Seeliger y Conde estamos convencidos de que el sector de *Headhunting* debe realizar en estos momentos es doble y tiene componentes internos y externos. Por un lado, tenemos que pensar en re-definir cómo podemos y debemos ayudar a nuestros clientes en unos momentos de turbulencia e indefinición económica máxima. Por otro, debemos definir nuestro modelo de actuación futura. Nuestra actividad se debe a nuestros clientes y si ellos cambian, nosotros también.

Pero vayamos por partes. En primer lugar, hablemos del cliente. ¿Qué necesitan en estos momentos nuestros clientes de nuestra actividad? La respuesta de los que suelen ver la botella medio vacía es que "poco o nada", puesto que se están reduciendo plantillas, se están implementando ERE por doquier, se han reducido todo tipo de presupuestos, incluyendo los de contratación y se está despidiendo no sólo empleados sino también directivos. Los pesimistas dirían que nuestro negocio no tiene nada que hacer en estos momentos más que "hibernar" y esperar a que pase el temporal. Personal y profesionalmente me niego a aceptar esta idea e incluso a autoaplicarme este modelo de comportamiento. Si el entor-



Esta actividad profesional no es ajena a la crisis: está registrando una caída en el número de clientes.

no ha cambiado lo que las organizaciones necesitan en estos momentos es profesionales que piensen y actúen distinto, que tomen iniciativas distintas y que puedan aplicar criterios de actuación diferentes.

El segundo ejercicio es interno. No cabe duda de que como sector de actividad debemos afrontar esta crisis desde la revisión de nuestros modelos de comportamiento, revisando todas nuestras pautas de actuación. No dudo de la calidad de nuestras actuaciones, pero quizá deberíamos, como ocurre en Fórmula 1, desmontar todas las piezas de nuestras organizaciones para ver dónde podemos mejorar cada una de las partes de nuestra actividad: los modos en los que nos relacionamos con nuestros clientes, nuestra oferta de servicios y productos,

nuestra iniciativa, nuestra capacidad de entender al cliente y sus circunstancias, nuestra capacidad de innovar en producto, la forma en la que gestionamos nuestra apreciada "materia prima" (nuestros candidatos), etc.

Creo que debemos centrarnos en añadir valor al cliente, en la comprensión de su organización y cultura, el perfecto entendimiento de su negocio, captar las dificultades del puesto y aquellas que tendrá que superar para que pueda encajar cultural y humanamente, esfuerzos mutuos (cliente y candidato) y profundizar en aspectos hasta ahora menos relevantes como la inteligencia emocional, la ética o la integridad.

Tenemos un precioso reto por delante y no dudo de que el sector podrá superar estas turbulencias y salir fortalecido, eso sí, no sin antes un doloroso proceso de ajuste —que no todas las firmas profesionales superarán— y que redundará en el prestigio de nueva actividad y en el valor añadido que al final debemos aportar a nuestros clientes.

José Ignacio Leyún es socio de Seeliger&Conde

El sector superará las turbulencias, eso sí, no sin antes un doloroso proceso de ajuste

## CONSTRUCCIÓN

**ACS**  
Presidente: Florentino Pérez  
Vicepresidente ejecutivo: Antonio García Ferrer  
Director General Corporativo: Ángel García Altozano  
Dirección: Av Pío XII, 102. 28036 Madrid  
Tfno: 91 343 9200  
Fax: 91 343 9234  
www.grupoacs.com

**ACCIONA**  
Presidente: José Manuel Entrecanales Domecq  
Vicepresidente: Juan Ignacio Entrecanales Franco  
Director Gral Económico-Financiero. Consejero Dtor Gral: Valentín Montoya  
Dtor Adj. Presidencia para Desarrollo Corporativo y RR con Inversores: Juan Muro  
Dirección: Av. Europa, 18. Alcobendas 28018 Madrid  
Tfno: 91 663 2850  
Fax: 91 663 2929  
www.acciona.es

**COMSA**  
Presidente: Jorge Miarnau  
Consejero Delegado: José Miarnau  
Consejero Delegado y Dtor Gral del Negocio Inmobiliario y Hotelero: Juan Miarnau Montserrat  
Dirección: Edif. Numancia, 1. Viriato, 47. 08014 Barcelona  
Tfno: 93 366 2100  
Fax: 93 405 1340  
www.coinsa.com

**COPISA**  
Presidente: Josep Cornadó Mateu  
Director Financiero: Jaime Soldevilla  
Consejero Delegado: Xavier Tauler  
Directora General: Socorro Fernández  
Dirección: Pza d'Europa 2-4. L'Hospitalet de Llobregat 08902 Barcelona  
Tfno: 93 493 0100  
Fax: 93 493 0136  
www.grupocopisa.com

**FERROVIAL**  
Presidente: Rafael del Pino  
Consejero Delegado: Joaquín Ayuso  
Consejero-Stario General: José Mª Pérez  
Director General Económico-Finan-

ciero: Nicolás Villén  
Dirección: Príncipe de Vergara, 135. 28002 Madrid  
Tfno: 91 586 2500  
Fax: 91 586 2677  
www.ferrovial.com

**FOMENTO DE CONSTRUCCIONES Y CONTRATAS (FCC)**  
Presidente y Consejero Delegado: Baldomero Falcones  
Dirección: Federico Salmón, 13. 28016 Madrid  
Tfno: 91 359 5400  
Fax: 91 345 4923  
www.fcc.es

**ISOLUX CORSÁN**  
Presidente: Luis Delso  
Vicepte: José Gomis  
Consejero Delegado: Antonio Portela  
Dirección: Caballero Andante, 8. 28021 Madrid  
Tfno: 91 449 3000  
Fax: 91 449 3333  
www.isolux.es

**GRUPO SAN JOSÉ**  
Presidente Ejecutivo: Jacinto Rey  
Vicepresidente Económico: Guillermo Mesonero-Romanos  
Dirección: Rda. Poniente, 11. Tres Cantos 28760 Madrid  
Tfno: 91 806 5400  
Fax: 91 806 5401

**OBRASCÓN HUARTE LAÍN (OHL)**  
Presidente: Juan Miguel Villar Mir  
Dtor Gral Económico y Financiero: José Antonio Fernández  
Dirección: Paseo de la Castellana, 259 D. 28046 Madrid  
Tfno: 91 348 4100  
Fax: 91 348 4141  
www.ohl.es

**SACYR VALLEHERMOSO**  
Presidente y Consejero Delegado: Javier Gayo Pozo  
Dirección: Paseo de la Castellana 83-85. Madrid 28046  
Tfno: 91 545 5000  
Fax: 91 545 5428  
www.gruposyv.com

**SANDO**  
Presidente: José Luis Sánchez  
Dirección: Av. Manoteras 46 2º. 28050 Madrid  
Tfno: 91 571 0592  
Fax: 91 571 0463  
www.sando.net